

MODELO G-FLEX **ACOPLAMENTO DE ENGRENAGEM**

Os acoplamentos **Acopltec - Modelo G-Flex** possui uma capa feita de poliamida, material que possui boa estabilidade térmica e resistência mecânica. Devido à combinação da poliamida da capa e do aço dos cubos, o sistema não requer lubrificação, simplificando assim a manutenção.

Possuem as seguintes características:

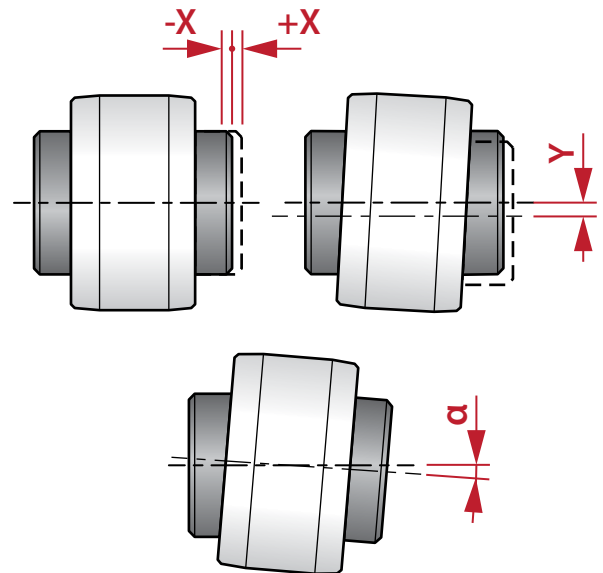
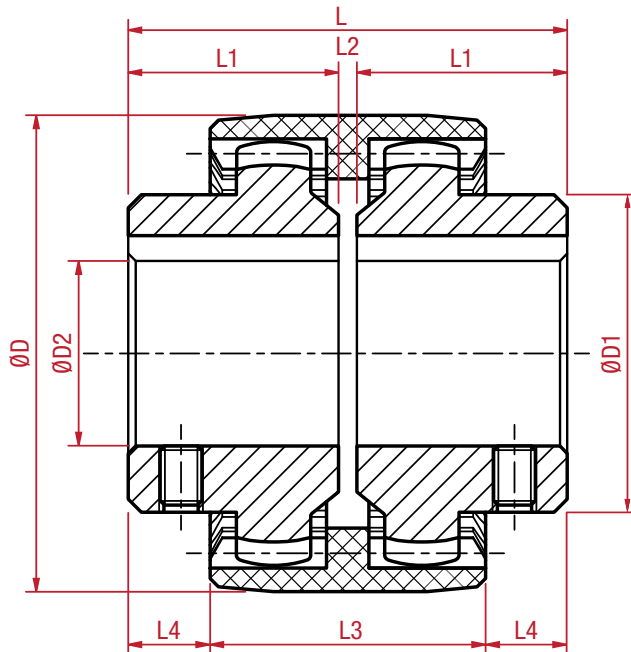
- Disponível em 2 modelos e 10 tamanhos
- Duplo engrenamento de dentes
- Livre de manutenção devido a combinação de poliamida e aço
- Para eixos até Ø 65 MM (H7)
- Compensa desalinhamento axial, radial e angular
- Fácil montagem axial sem a necessidade de ferramentas especiais
- Temperatura de operação entre -25° C até + 100° C



MODELO G-FLEX

CARACTERÍSTICAS TÉCNICAS

DESALINHAMENTOS



Modelo	Torque Nominal [Nm]	RPM máx.	Dimensões [mm]								Tolerância de Desalinhamento**		
			D	D1	D2 máx	L	L1	L2	L3	L4	±X	±Y	±Ang. [°]
G-FLEX 14	10	14.000	40	24	14	50	23	4	37	6,5	0,1	0,30	1,0
G-FLEX 19	16	11.800	47	30	19	54	25	4	37	8,5	0,1	0,30	1,0
G-FLEX 24	20	10.600	53	36	24	56	26	4	41	7,5	0,1	0,35	0,9
G-FLEX 28	45	8.500	65	44	28	84	40	4	46	19	0,8	0,35	0,9
G-FLEX 32	60	7.500	75	50	32	84	40	4	48	18	0,1	0,35	0,9
G-FLEX 38	80	6.700	83	58	38	84	40	4	48	18	0,1	0,40	0,9
G-FLEX 42	100	6.000	92	65	42	88	42	4	50	19	0,1	0,40	0,9
G-FLEX 48	140	5.600	95	67	48	104	50	4	50	27	0,1	0,40	0,9
G-FLEX 55	240	4.800	114	82	57	108	52	4	58	25	0,1	0,45	0,9
G-FLEX 65	380	4.000	132	95	65	114	55	4	68	23	0,1	0,45	0,7

A Acoplatec se reserva o direito de fazer qualquer alteração sem prévio aviso

*Notas

- Tolerâncias admissíveis para furo máximo:
Tamanhos 14 a 28 - H7/j6
Tamanhos 32 a 48 - H7/k6
Tamanhos 55 e 65 - H7/m6
- Tolerância no rasgo de chaveta para para o furo máximo: JS9.
- Chavetas conforme a norma DIN 6885/1.

* Medidas em mm

** Valores para rotação de 1750, para rotações superiores os valores serão reduzidos em 33%. Desalinhamentos radial e angular não podem trabalhar com seus valores máximos ao mesmo tempo.