

MODELO G-FLEX FLANGE **ACOPLAMENTO DE ENGRENAGEM**

O acoplamento **Acoplatec - Modelo G-Flex Flange** é composto por uma flange produzida em Nylon em um cubo dentado em aço. É comumente utilizado em acionamentos entre o volante de motores a diesel e bombas hidrostáticas.

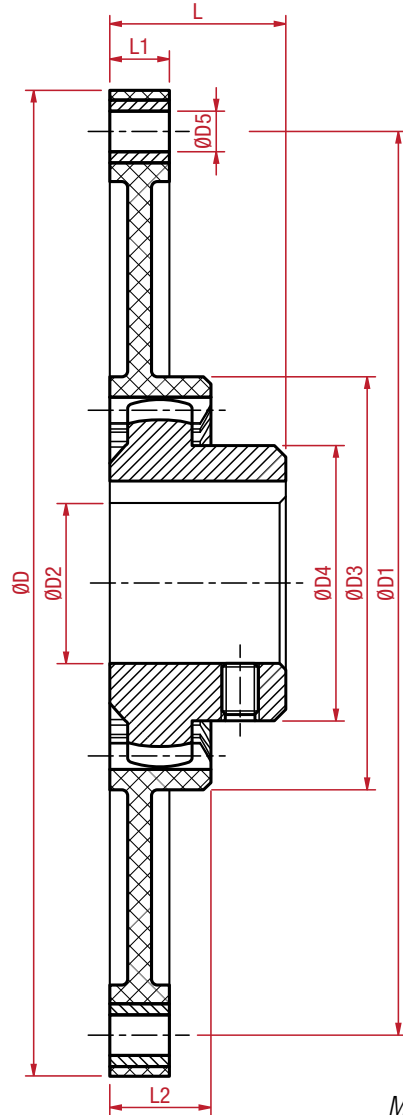
Possuem as seguintes características:

- Alta rigidez torcional
- Dispensa lubrificação
- Temperatura máxima de trabalho de até 130° C
- Seus componentes podem ser adquiridos separadamente



G-FLEX FLANGE

CARACTERÍSTICAS TÉCNICAS



Montagem curta

DIMENSÕES DA FLANGE (SAE J620)

Tamanho	Dimensões [mm]		
	D	D1	D5
6 ½"	215,9	200,02	6x Ø9
7 ½"	241,3	222,25	8x Ø9
8"	263,52	244,47	8x Ø11
10"	314,32	295,27	8x Ø11
11 ½"	352,42	333,37	8x Ø11

A Acoplatec se reserva o direito de fazer qualquer alteração sem prévio aviso

*Notas

- Tolerâncias admissíveis para furo máximo:
Tamanho 48 - H7/j6
Tamanhos 65 e 80 - H7/k6
Tamanho 100 - H7/m6
- Tolerância no rasgo de chaveta para para o furo máximo: JS9.
- Chavetas conforme a norma DIN 6885/1.

* Medidas em mm

**As dimensões acima indicadas são para a montagem curta, para informações sobre a montagem longa, entre em contato com a Acoplatec.

Tamanho	Torque Nominal [Nm]	Flange					Dimensões [mm]						
		6 ½"	7 ½"	8"	10"	11 ½"	D2		D3	D4	L	L1	L2
							mín	máx					
G-FLEX 48 Flange	240	●	●	●	●		20	48	100	68	48	13	20
G-FLEX 65 Flange	650			●	●	●	30	65	132	96	51	21	27
G-FLEX 80 Flange	1.200				●	●	35	80	170	124	87	21	30
G-FLEX 100 Flange	2.050					●	40	100	265	152	110	21	35