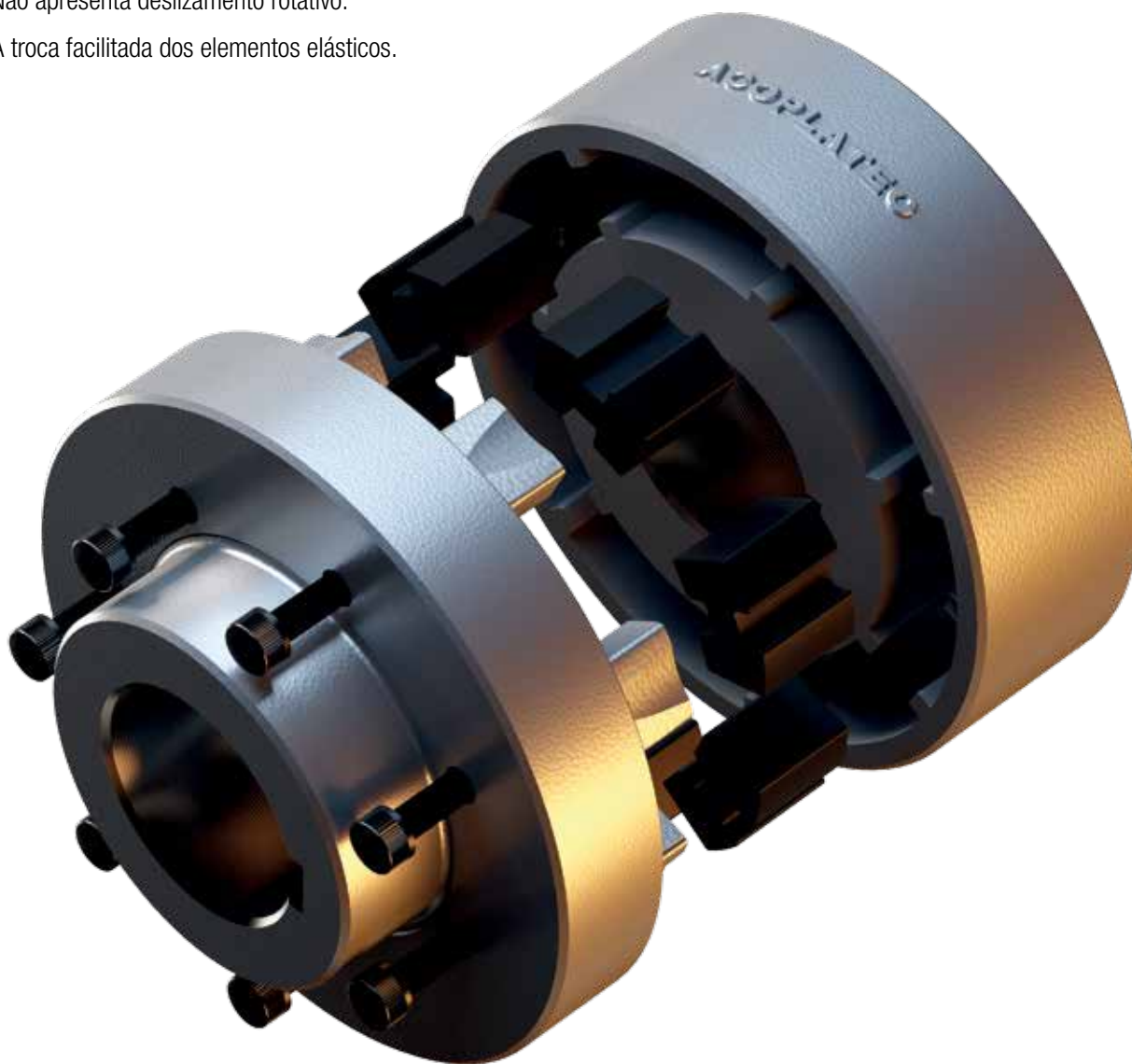


## **MODELO APEX** **ACOPLAMENTO DE GARRAS**

Os acoplamentos **Acoplatic - Modelo APEX** são compostos por 2 cubos intercalados por elementos elásticos em material de alta resistência. Torcionalmente elásticos e flexíveis, absorvem vibrações e choques, assim como desalinhamentos radiais, axiais e angulares, protegendo os equipamentos acoplados.

Possuem as seguintes características:

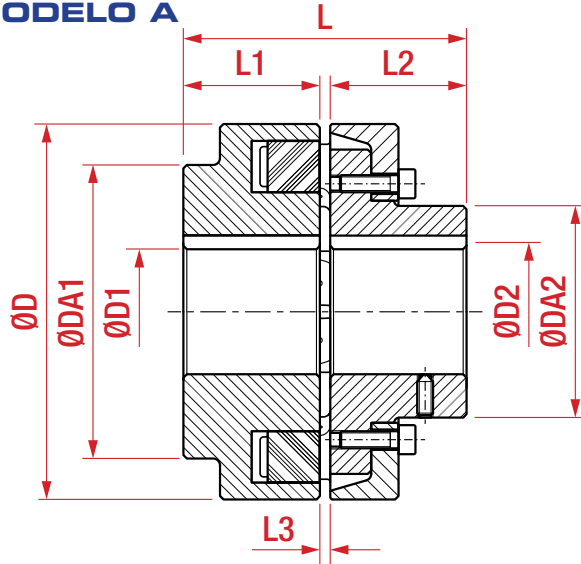
- Possuem baixo peso e dimensões compactas.
- Não necessitam de lubrificação.
- Fácil instalação e montagem.
- Dispensam equipamentos especiais de montagem.
- Absorvem choques e vibrações.
- Não apresenta deslizamento rotativo.
- A troca facilitada dos elementos elásticos.



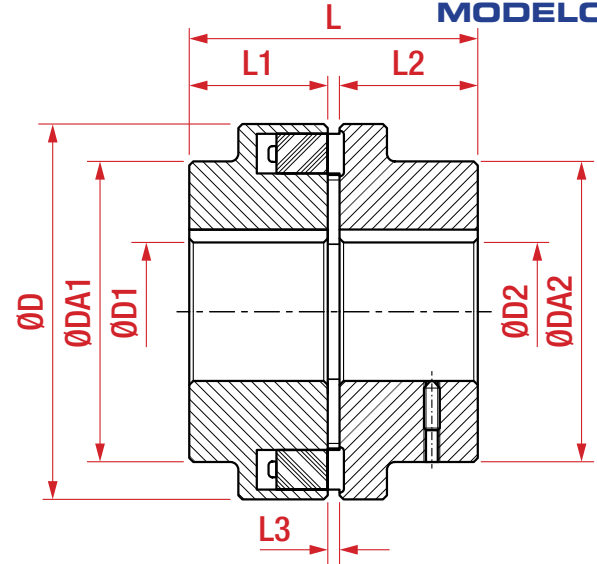
## MODELO APEX

### CARACTERÍSTICAS TÉCNICAS

#### MODELO A



#### MODELO B



Modelo	Torque Nom. [Nm]	RPM máx.	Massa [kg]	Inércia [kgm <sup>2</sup> ]	CHAVETA DIN 6885/1		D	DA1	DA2	L	L1	L2	L3
					D1 máx	D2 máx							
B 58	19	7.500	0,40	0,0001	19	24	58	58	40	43	20	20	3
B 68	34	7.000	0,54	0,0002	24	28	68	68	50	43	20	20	3
B 80	60	6.000	1,30	0,0006	30	38	80	80	68	63	30	30	3
B 95	100	5.500	2,20	0,0013	42	42	95	76	76	73	35	35	3
B 110	160	5.300	3,30	0,0030	48	48	110	86	86	83	40	40	3
B 125	240	5.100	5,20	0,0060	55	55	125	100	100	103	50	50	3
B 140	360	4.900	5,60	0,0070	60	60	140	100	100	113	55	55	3
B 160	560	4.250	7,80	0,0100	65	65	160	108	108	124	60	60	4
B 180	800	3.800	11,5	0,0200	75	75	180	125	125	144	70	70	4
B 200	1.340	3.400	16,0	0,0400	85	85	200	140	140	164	80	80	4
B 225	2.000	3.000	20,0	0,0700	90	90	225	150	150	184	90	90	4
B 250	2.800	2.750	29,0	0,1200	100	100	250	165	165	205,5	100	100	5,5
B 280	3.900	2.450	38,0	0,1800	110	110	280	180	180	225,5	110	110	5,5
A 110	160	5.300	3,00	0,0030	48	38	110	86	62	83	40	40	3
A 125	240	5.100	4,80	0,0050	55	45	125	100	75	103	50	50	3
A 140	360	4.900	6,00	0,0080	60	50	140	100	82	113	55	55	3
A 160	560	4.250	8,40	0,0140	65	58	160	108	95	124	60	60	4
A 180	880	3.800	12,0	0,0250	75	65	180	125	108	144	70	70	4
A 200	1.340	3.400	17,0	0,0400	85	75	200	140	122	164	80	80	4
A 225	2.000	3.000	23,0	0,0800	90	85	225	150	138	184	90	90	4
A 250	2.800	2.750	31,0	0,1300	100	95	250	165	155	205,5	100	100	5,5
A 280	3.900	2.450	41,0	0,2000	110	105	280	180	172	225,5	110	110	5,5
A 315	5.500	2.150	57,0 61,0	0,3200 0,3500	100 120	100 120	315	165 200	165 200	255,5	125	125	5,5
A 350	7.700	2.000	78,0 82,0	0,5400 0,6100	110 140	110 140	350	180 230	180 230	285,5	140	140	5,5

#### \*Notas

- Tolerâncias admissíveis para furo máximo:  
Diâmetros < 30 - H7/j6  
Diâm. 30 a 50 - H7/k6  
Diâm. 50 a 100 - H7/m6  
Diâm. > 100 - H7/n6
- Tolerância no rasgo de chaveta para para o furo máximo: JS9.
- Chavetas conforme a norma DIN 6885/1.

\* Medidas em mm

A Acoplatec se reserva o direito de fazer qualquer alteração sem prévio aviso