

MODELO AP **ACOPLAMENTO DE ENGRENAGEM**

Os acoplamentos **Acoplatic - Modelo AP** possuem desenho compacto compostos por 2 cubos em aço com um elemento central em poliamida (Nylon 6.6) de alta resistência. Torcionalmente elásticos e flexíveis, absorvem vibrações e choques, assim como desalinhamentos radiais, axiais e angulares, protegendo os equipamentos acoplados.

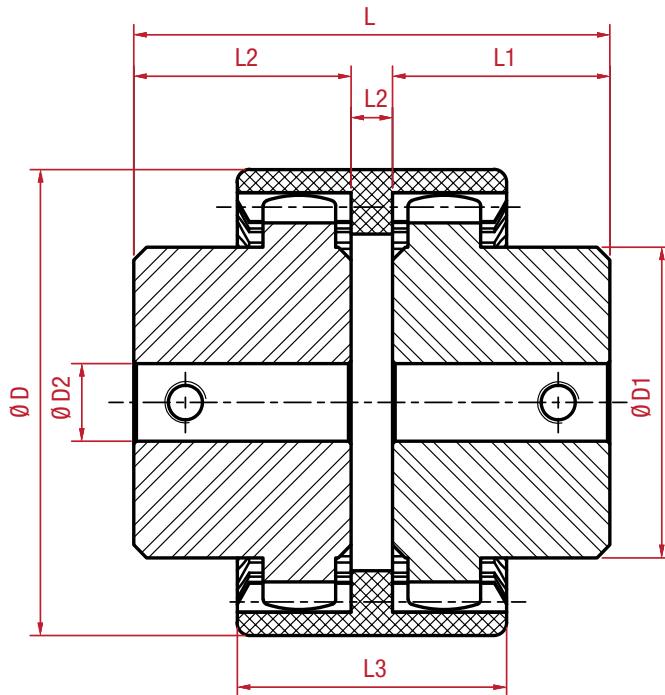
Possuem as seguintes características:

- Não necessitam de lubrificação.
- Nível reduzido de ruído.
- Absorvem choques e vibrações.
- Não apresenta deslizamento rotativo.
- Totalmente intercambiáveis com os modelos AF e AC.
 - AP 46 com AF 46 e AC 28.
 - AP 60 com AF 60 e AC 42.
 - AP 94 com AF 94 e AC 60.



MODELO AP

CARACTERÍSTICAS TÉCNICAS



SELEÇÃO RÁPIDA

| Modelo | Potência máxima A | | | |
|--------|-------------------|----------|----------|----------|
| | 900 RPM | 1200 RPM | 1800 RPM | 3600 RPM |
| AP 46 | 4 HP | 5 HP | 7,5 HP | 15 HP |
| AP 60 | 7,5 HP | 10 HP | 15 HP | 30 HP |
| AP 94 | 28 HP | 37 HP | 56 HP | 113 HP |

Obs: Potência máxima calculada com fator de serviço normal (aplicações moderadas).

VALORES MÁXIMOS

| Especificações | |
|---------------------------|--------|
| Torque máximo de trabalho | 257 Nm |
| Temperatura de trabalho | 80° |
| Desalinhamento angular | ± 2° |
| Desalinhamento paralelo | 1 mm |

Verificar na tabela 3 o diâmetro máximo do eixo permitido pelo acoplamento selecionado.

DIMENSÕES

| Modelo | Torque Nominal [Nm] | Rotação Máxima [RPM] | Peso [kg] | L | L1 | L2 | L3 | D | D1 | D2 máx |
|--------|---------------------|----------------------|-----------|-----|----|----|----|-----|----|--------|
| AP 46 | 36 | 5.000 | 1,12 | 86 | 40 | 4 | 37 | 69 | 46 | 28 |
| AP 60 | 71 | 5.000 | 2,07 | 88 | 42 | 8 | 52 | 90 | 60 | 42 |
| AP 94 | 257 | 4.000 | 7,77 | 132 | 65 | 10 | 65 | 139 | 94 | 60 |

A Acoplatec se reserva o direito de fazer qualquer alteração sem prévio aviso

*Notas

- a. Tolerâncias admissíveis para furo máximo:
 Tamanho 46 - H7/j6
 Tamanho 60 - H7/k6
 Tamanho 94 - H7/m6

- b. Tolerância no rasgo de chaveta para o furo máximo: JS9.
 c. Chavetas conforme a norma DIN 6885/1.

* Medidas em mm